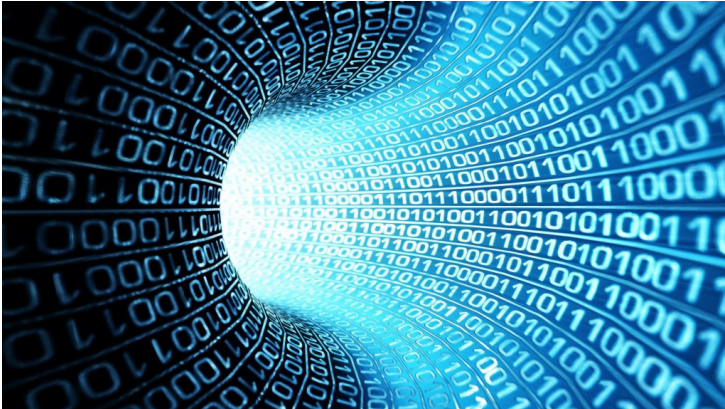


## vba tabblad gebruiken als beveiligde logfile met AD gebruikersnaam en datum in excel - Single Sign on



maak gebruik van de gebruikersnaam (inlog) en wachtwoord van AD ( active directory) om deze te gebruiken in de log file.

maak een tabblad aan "logfile" en op de bovenste lijn in kolom a schrijf je "inlog" en in kolom b schrijf je "datum en tijd"

maak een module aan en kopieer letterlijk alles dat hieronder staat in een module

```
Private Declare Function apiGetUserName Lib "advapi32.dll" Alias _  
"GetUserNameA" (ByVal lpBuffer As String, nSize As Long) As Long
```

```
Function fOSUserName() As String  
' Returns the network login name  
Dim lngLen As Long, lngX As Long  
Dim strUserName As String  
strUserName = String$(254, 0)  
lngLen = 255  
lngX = apiGetUserName(strUserName, lngLen)  
If (lngX > 0) Then  
fOSUserName = Left$(strUserName, lngLen - 1)  
Else  
fOSUserName = vbNullString  
End If  
End Function
```

```
Function GetCurrentUser() As String  
GetCurrentUser = Environ("USERNAME")  
End Function
```

```
Sub logmagic()  
Dim bepaalrij, i As Integer  
  
bepaalrij = 1  
For i = 1 To 5000  
If Sheets("logfile").Cells(i, 1).Value = "" And bepaalrij = 1 Then  
bepaalrij = i
```

```
i = 4999
End If
Next i
ActiveWorkbook.Unprotect "type hier een wachtwoord"
ActiveWorkbook.Sheets("logfile").Unprotect "type hier een wachtwoord"
Sheets("logfile").Cells(bepaalrij, 1).Value = fOSUserName()
Sheets("logfile").Cells(bepaalrij, 2).Value = Now()
ActiveWorkbook.Sheets("logfile").Protect "typ hier hetzelfde wachtwoord"
ActiveWorkbook.Protect "typ hier een wachtwoord"
ActiveWorkbook.Save

End Sub
```